



## Fokus Schilddrüse 2021 – virtuell

organisiert vom Ausschuss Schilddrüse der DGN

### Informationsblatt

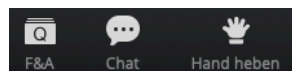
#### Wichtige technische Informationen vor Beginn der Veranstaltung:

1. Melden Sie sich über unseren Link  
[https://zoom.us/webinar/register/WN\\_VBlws3\\_HTVGbCgLGkcoTLQ](https://zoom.us/webinar/register/WN_VBlws3_HTVGbCgLGkcoTLQ)  
zum Online-Webinar an.
2. Bitte verwenden Sie als Webbrowser Google Chrome oder Mozilla Firefox (in den aktuellsten Versionen).
3. Wir empfehlen Ihnen, die Anmeldung über einen Computer durchzuführen – bei Tablets oder mobilen Endgeräten kommt es teilweise zu Fehlermeldungen. Bitte laden Sie in diesem Fall die Website neu oder wenden Sie sich direkt an uns.
4. Bei der Anmeldung geben Sie bitte Ihren Namen und Vornamen sowie Ihre E-Mail-Adresse an.
5. In eigener Sache: Bitte prüfen Sie unbedingt vor Beginn der Veranstaltung, Ihre Internetverbindung mit Hilfe des Zoom-Testmeetings (<https://zoom.us/test>), so dass Sie keine technischen Probleme haben.
6. Wir empfehlen die Teilnahme über die Zoom-App durchzuführen. Sollte der Download in Ihrer Institution blockiert werden, besteht auch die Möglichkeit der webbasierten Teilnahme.

#### Funktionen während der Veranstaltung:

1. Ihre Webcam kann im Online-Webinar nicht geöffnet werden, dies ist ausschließlich den Referenten / Diskussionsteilnehmern vorbehalten.
2. Sie können die Tonausgabe über den Computer, ein Headset oder über das Telefon wählen.

In der Menüleiste



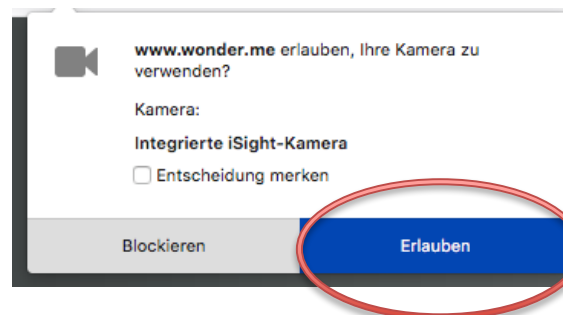
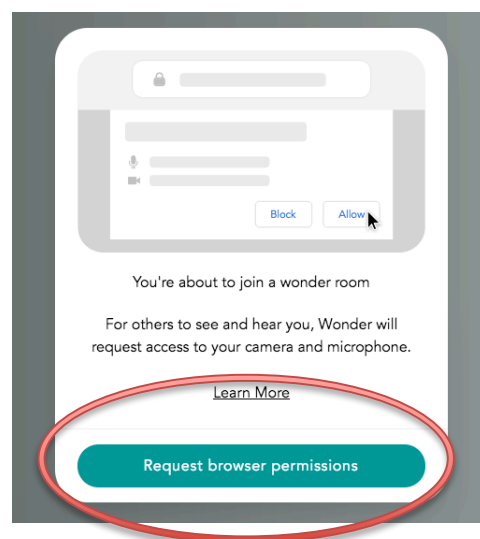
finden Sie unterschiedliche Symbole und Funktionen:

- Mikrofon:** ...ist automatisch stumm geschaltet.
- F&A:** Hier können Fragen gestellt werden.
- Chat:** Bitte nutzen Sie ausschließlich die Fragefunktion (F&A), um uns Fragen zu stellen. Die Chatfunktion wird nicht berücksichtigt.
- Hand heben:** Wird grün angezeigt (sobald Sie geklickt haben).  
Heben Sie die Hand z. B. bei Stimmenabfragen oder falls der Moderator Raum für mündliche Fragen, Kommentare gibt.

## Nutzung von wonder.me in den Pausen:

Den Link zum virtuellen Pausenraum erhalten Sie während der Veranstaltung!

1. Öffnen Sie zunächst den Link über Ihren Browser. Auch hier empfehlen wir die aktuellsten Versionen von Google Chrome oder Microsoft-EDGE (ggfs. auch Firefox) sowie die Nutzung über den PC.
2. Tragen Sie zunächst Ihren Namen ein und laden Sie z. B. ein Profilbild hoch.
3. Im nächsten Schritt werden Sie gebeten einen Funktionscheck durchzuführen. Es ist zudem notwendig, dass Sie der Website die Nutzung von Mikrofon und Kamera erlauben. (Beide Funktionen können Sie dann frei an- und ausschalten).
4. Schließlich gelangen Sie in den virtuellen Pausenraum, in welchem Sie entweder mit Ihrer Maus oder mit Ihren Pfeiltasten auf der Tastatur navigieren können. Der schwarze Punkt neben Ihrem Profilbild zeigt die Richtung an.
5. Sobald Sie sich mit Ihrer „Bubble“ anderen Teilnehmern:innen nähern, öffnet sich automatisch ein Video-Meeting.
6. Viel Freude beim Ausprobieren und Kontakte knüpfen!



Hilfestellung in englischer Sprache finden Sie bei wonder.me direkt auf der Website unter <https://help.wonder.me/en/>

